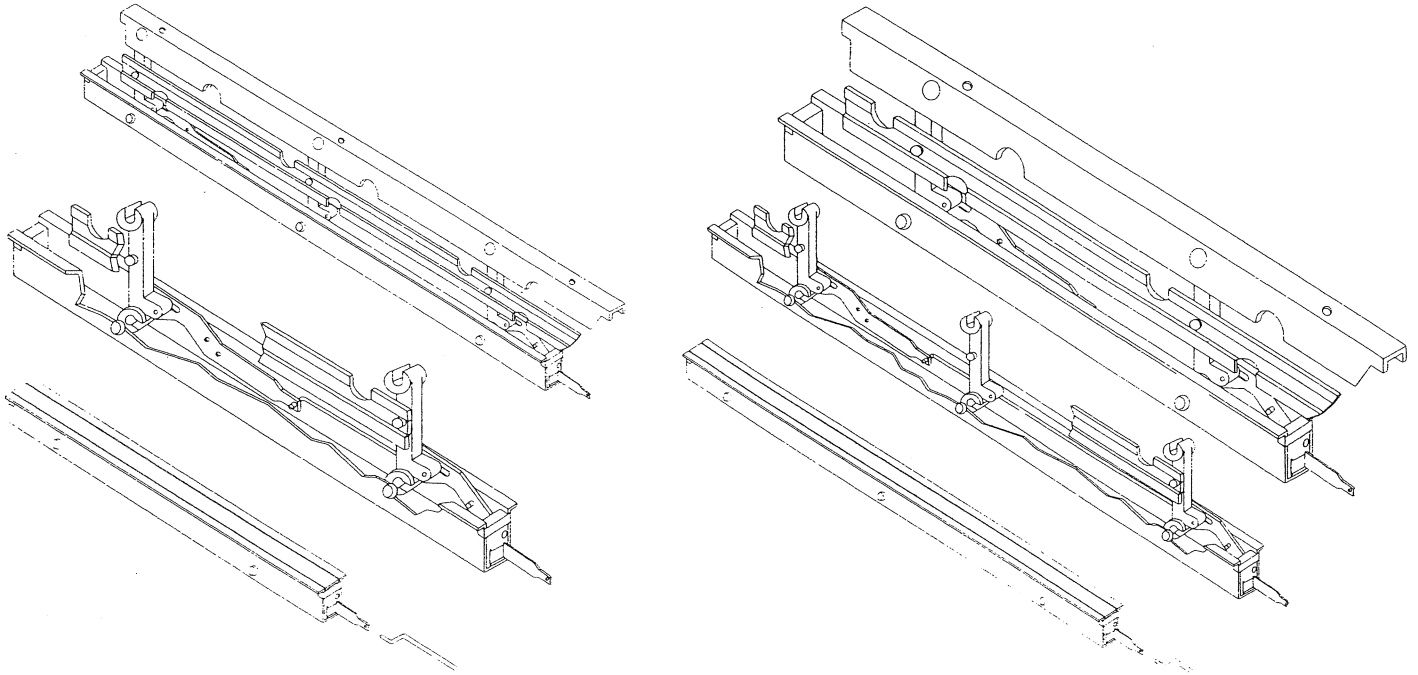


## Teck-Doppel-Landeklappen System Schempp-Hirth

zu Best.-Nr. 1000.250  
1000.370



### Klappeneinbau

#### Wichtig:

1. Auf rechte und linke Klappe achten. (**unteres Klappenteil (2)** zeigt immer mit Hohlseite in **Flugrichtung**).
2. Klappenkasten vor Einbau **entfetten**
3. Klappenkasten (6) beim Einbau **nicht zusammendrücken**, evtl. Leiste oder Distanzstück in Klappenkasten (6) einlegen. Breite 9,5 mm.
4. Rechter und linker Klappenkasten mit 5-Minuten Epoxydkleber oder UHU-plus in die entsprechende Flügelhälfte einkleben. Darauf achten, dass die Klappenkasten nicht vertauscht werden (z.B. im rechten **Klappenkasten** muss der **rechte Winkel (4)** **hinten geführt werden**, in Flugrichtung gesehen). Notwendige Aussparung für die Klappen siehe Skizze.

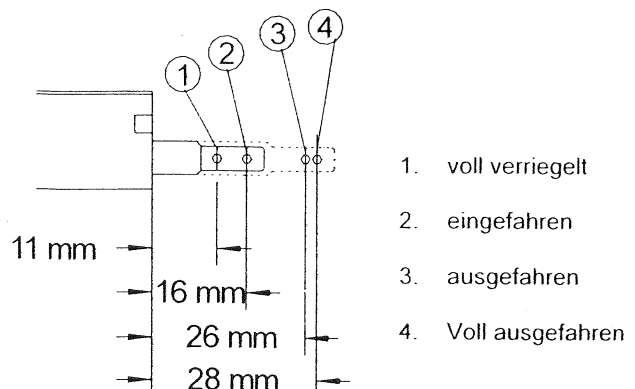
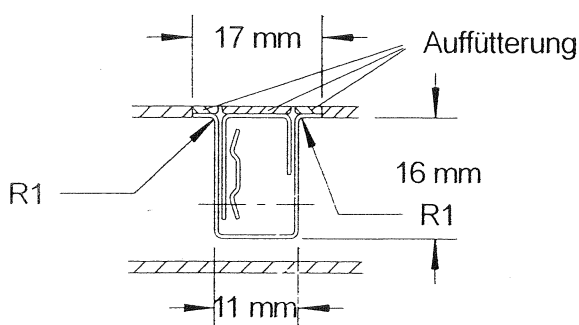
### Anlenkung der Klappen

erfolgt mit dem zweifach abgekröpften Gestänge mit Hilfe der Abkröpfzange Best.-Nr. 5732 (nicht enthalten).

### Justierung des Steuergestänges und der Klappen

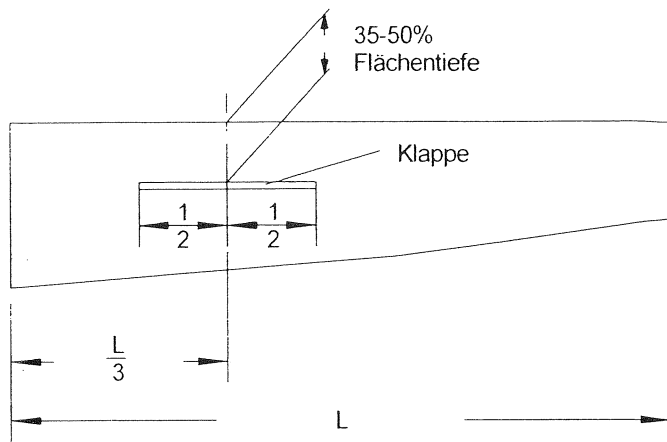
Bei eingefahrenen Klappen muss das Betätigungsservo noch ca. 2 mm  $\pm$  0,5 weiterlaufen. Gestänge entsprechend justieren.

Der Arbeitsweg vom eingefahrenen zum ausgefahrenen Zustand der Klappen beträgt 10 mm. Eine Verriegelung hinten und vorne wird durch zusätzlich 2 mm Weg erreicht. Bei zu starker Wirkung der Klappen, kann das untere Klappenteil (2) ausgehängt werden.

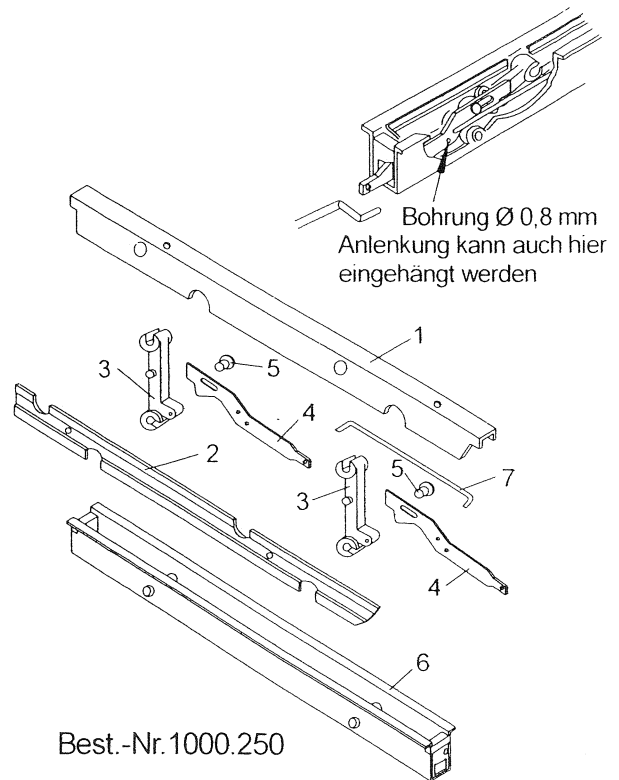
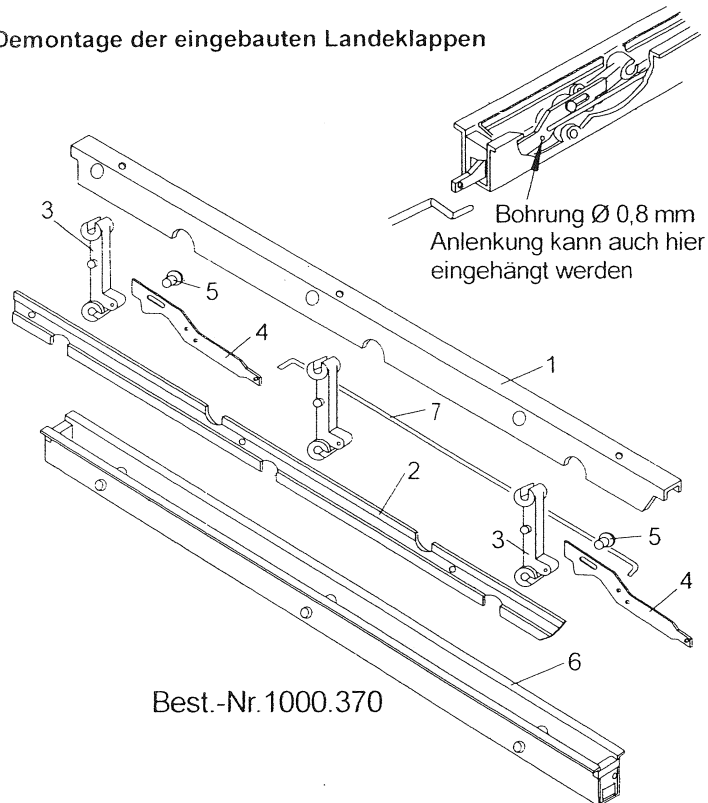


1. voll verriegelt
2. eingefahren
3. ausgefahren
4. Voll ausgefahren

## Position der Klappen in der jeweiligen Tragfläche



## Demontage der eingebauten Landeklappen



Sämtliche beweglichen Teile können bei eingebauter Klappe durch Lösen der Rasterverbindung demontiert werden.

### Demontagevorgang

1. Klappenteil (1) lösen
2. Klappenteil (2) ausknöpfen (dabei nahe am Hebel (3) ansetzen)
3. Verbindungsdraht (7) im ausgefahrenem Zustand am hinteren Anlenkhebel (4) aushängen
4. Hebel (3) seitlich austrasten

### Montagevorgang

1. Hinteren Anlenkhebel (4) einclippen
2. Verbindungsdraht (7) in oberes Loch an der Schräge des vorderen Anlenkhebels (4) einhängen und Hebel (3) einclippen
3. Verbindungsdraht (7) im ausgefahrenem Zustand im hinteren Anlenkhebel (7) einhängen
4. Klappenteil (2) aufknöpfen (direkt auf Rasterknopf drücken)
5. Klappenteil (1) einrasten

## Stückliste Landeklappen

Teil- Nr.	Benennung	Anzahl	Material	Bemerkung
1	Oberes Klappenteil	1x rechts 1x links	Alu	Fertigteil
2	Unteres Klappenteil	1x rechts 1x links	Alu	Fertigteil
3	Ausfahrhebel	3 rechte und 3 linke bei Nr. 1000.370 2 rechte und 2 linke bei Nr. 1000.250	Kunststoff	Fertigteil
4	Anlenkhebel	4	Ms	Fertigteil
5	Lagerbolzen	4	Ms	Fertigteil
6	Klappenkasten	1x rechts 1x links	Alu	Fertigteil
7	Verbindungsdraht	2	Stahl	Fertigteil

**GRAUPNER GmbH & Co. KG D-73230 KIRCHHEIM/TECK GERMANY**

Anderungen vorbehalten! Keine Haftung für Druckfehler!

Id.-Nr. 47365

03/2003