

(DE) Bedienungsanleitung

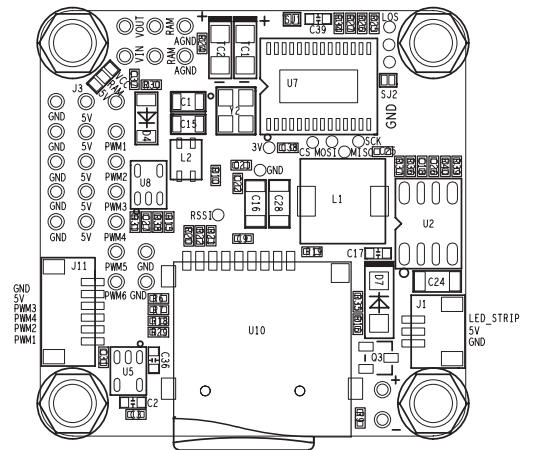
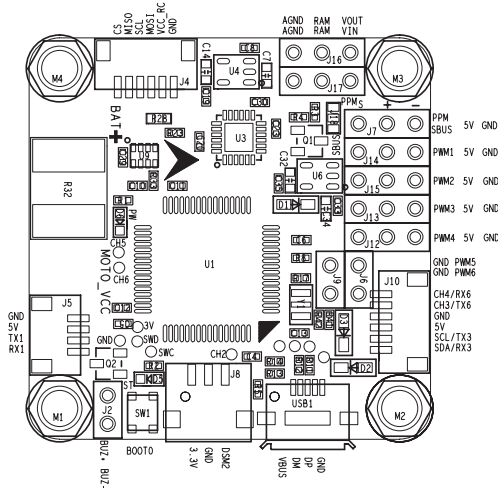
No. 48374.PROV3

Flightcontrol

Technische Daten

STM32 F405 MCU,
Betrieb mit Betaflight
firmware (unterstützt ab
v3.1), MPU6000
über SPI Bus, SUMD-
SBUS-PPM-Eingang
Größe 36x36mm,
Befestigungslöcher-
30,5x30,5mm,

Barometersensor (BMP280), 4 PWM Ausgänge als JST SH1.0 Buchse und 6 PWM Ausgänge als Lötanschlüsse für Stiftleisten, Versorgungsspannung Lipo (2-6S), 5V 1A BEC Ausgang, SD-Kartenschacht, STM32 steuert den OSD Chip über SPI im DMA Modus, externe SPI-Schnittstelle für zusätzliche Anwendungen, weniger CPU Auslastung, Schnellere Rate, eingebauter Stromsensor, eingebautes PDB, eingebaute LC-Filter

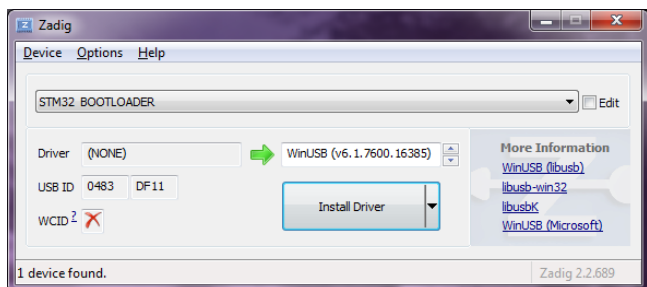
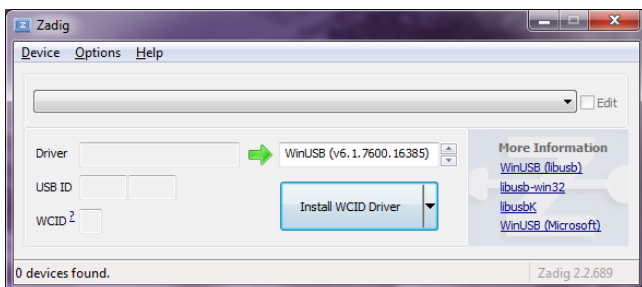


Firmware Update

OMNIBUS wird betrieben mit Betaflight ab v3.1, benutzen Sie die Version „OMNIBUS F4SD“ zum Update der Firmware. Zuerst Treiber mit „Zadig“ austauschen. <http://zadig.akeo.ie/>

Um die Firmware zu laden, müssen Sie den so genannten DFU-Modus verwenden. Unter Windows 10 müssen Sie ein Tool namens Zadig (zadig_2.2.exe) verwenden (herunterladen und starten), um die Treiber für den DFU-Modus austauschen zu können. Dazu müssen Sie folgende Schritte durchführen:

- An der Flightcontrol BOOT-Taster drücken oder Brücke einsetzen und USB Kabel anstecken (die rote LED leuchtet schwach).
- Starten Sie Zadig und klicken auf “Options” dann “List All Devices” wählen.



- Von der Liste “STM32 BOOTLOADER” wählen.
- Bei “Driver” wählen Sie “WinUSB (v6.1.7600.16385)” klicken Sie dann rechts auf “Replace Driver”.
- Zadig schließen, Flightcontrol abstecken, alle Google Chrome Programme schließen. PC neu starten.
- Google Chrome App „Betaflight“ suchen, App installieren und öffnen
- Flightcontrol verbinden

Weitere Informationen finden Sie unter www.graupner.de auf der Produktseite des Artikels

Servicestellen

Graupner/SJ-Zentralservice

Graupner/SJ GmbH
Henriettenstrasse 96
D-73230 Kirchheim / Teck

Servicehotline

(+49) (0)7021/722-130
Montag- Donnerstag
9:15-16:00 Uhr
Freitag
9:15- 13:00 Uhr

Die Adressen der Servicestellen außerhalb Deutschlands finden Sie auf www.graupner.de

