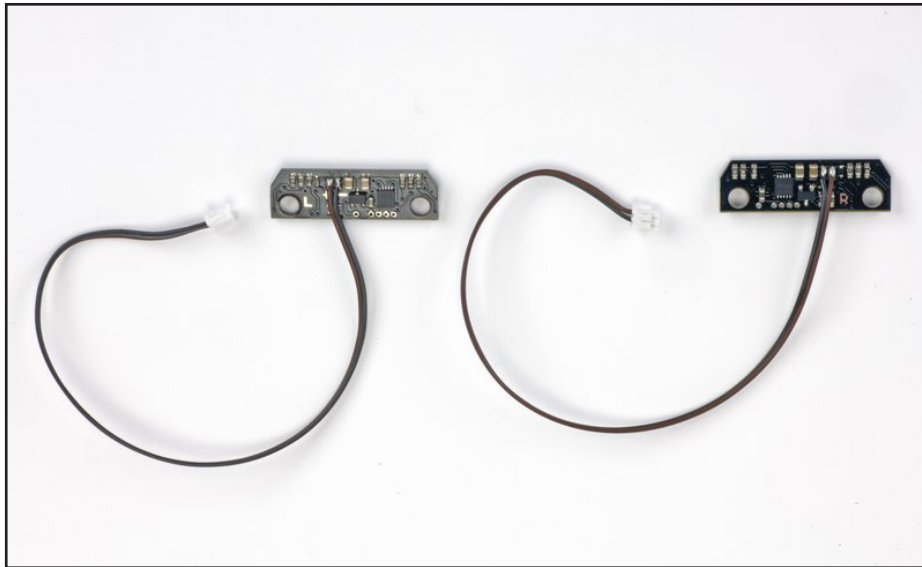


Anleitung

Anhänger Beleuchtungsmodul

Kingbusfähige Beleuchtungsplatinen für Masstab 1:14 bis 1:16

No. 3975.ABM



Servicestellen

Graupner-Zentralservice

Graupner/SJ GmbH
Henriettenstraße 96
D-73230 Kirchheim/Teck

Servicehotline

☎ (+49) (0)7021/722-130
Montag- Donnerstag:
9:15-16:00 Uhr
Freitag:
9:15- 13:00 Uhr
✉ service@graupner.de

Graupner im Internet

Die Adressen der Servicestellen außerhalb Deutschlands entnehmen Sie bitte unserer Webseite **www.graupner.de**

Beschreibung

Diese Platinen passen zu den 7-Kammer-Rückleuchten von Veroma. Sie werden einbaufertig und mit Kabeln geliefert.

Die Module werden ganz einfach von hinten in die Rückleuchte eingelegt.

Es sind keine mechanischen Bearbeitungen am Lampengehäuse notwendig. Diese können wie gewohnt am Modell verschraubt werden.

Die Platinen sind für den Kingbus ausgelegt und werden von diesem gesteuert.

Der Anschluss ist simpel- einfach einstecken am Zentralmodul oder an einem Kingbus-Verteiler.

Merkmale:

- Standlicht
- Nebelschlussleuchte
- Bremslicht über Fahrkanal
- Rückfahrscheinwerfer über Fahrkanal oder Kingpad
- Blinker links / rechts
- Blinkerrückstellung über Lenkkanal
- Warnblinker

Lieferumfang:

- 2 Lichtmodule (Kabellänge je 150mm)