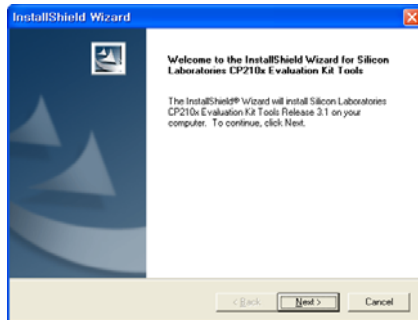


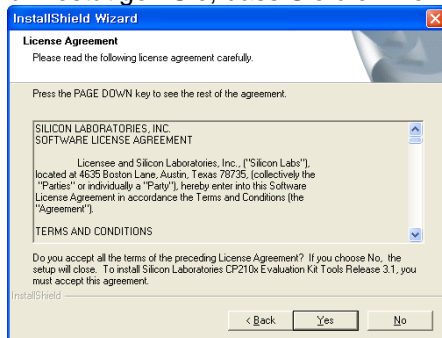
GRAUPNER ULTRA DUO PLUS 50 CHARGER #6444 FIRMWARE UPGRADER ABLAUF

1. USB zu UART PROGRAMM INSTALLATION

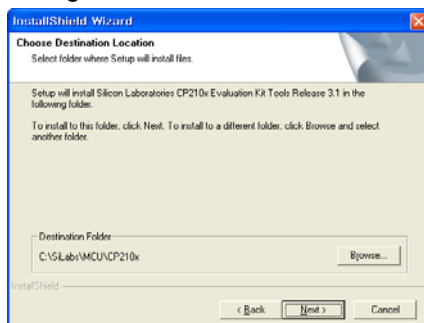
a. Installieren Sie den USB-Treiber CP210x_Drivers.exe. Dann werden Sie den folgenden Bildschirm haben. Klicken Sie auf Next.



b. Bestätigen Sie, dass Sie die Lizenzbedingungen akzeptieren indem Sie auf "Next" klicken.



c. Legen Sie ein Verzeichnis fest, indem der Treiber gespeichert werden soll.



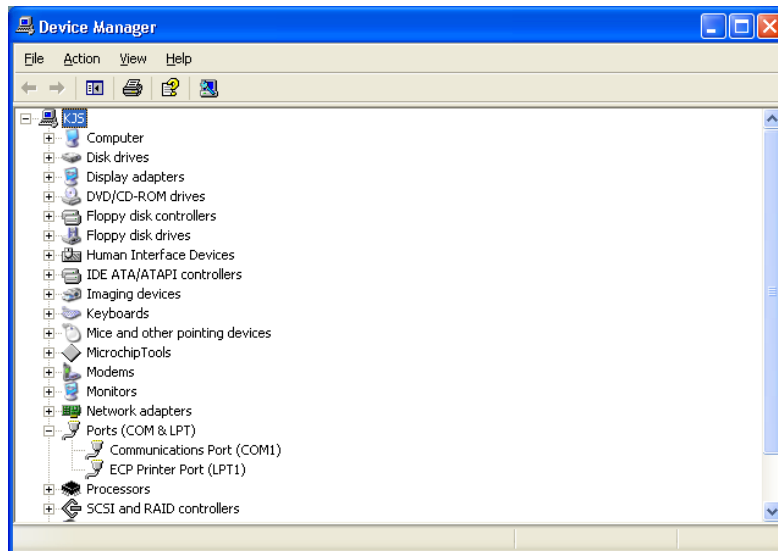
d. Wenn das Programm komplett ist, klicken Sie auf Finish.



2. Kontrollieren Sie die richtige Installation des USB-Treibers.

a. Klicken Sie nacheinander auf Start, Einstellungen, Systemsteuerung, System, Hardware, Geräte-manager, Anschlüsse (COM und LPT).

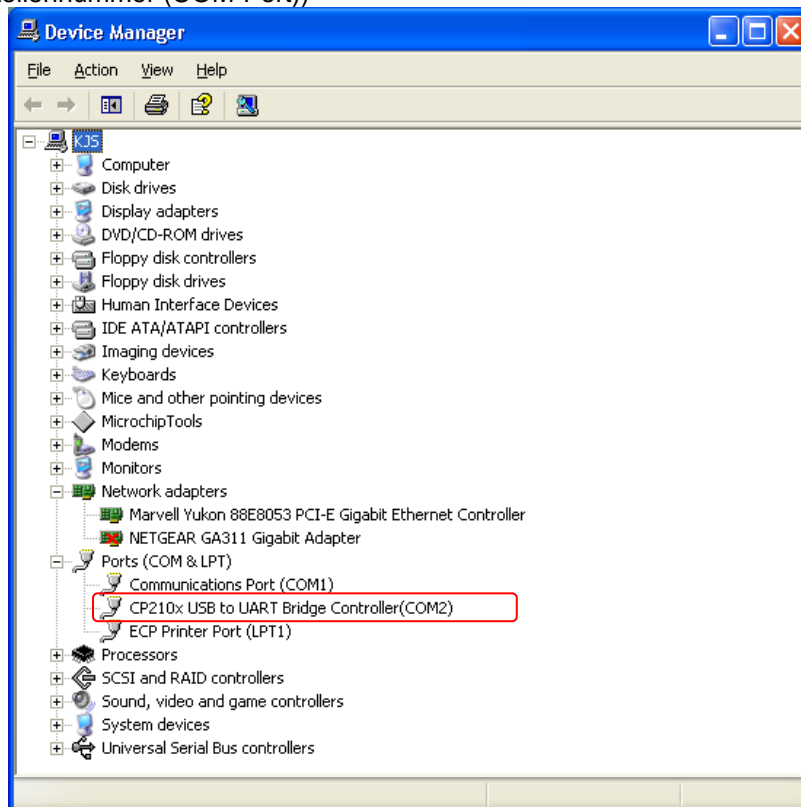
Der folgende Bildschirm sollte dann angezeigt werden.



b. Verbinden Sie nun das USB-Kabel mit dem PC und dem Ladegerät.

Wenn der Adapter richtig verbunden und erkannt wurde, können Sie sehen, dass eine neue Schnittstelle hinzugefügt wurde. (COM&LPT).

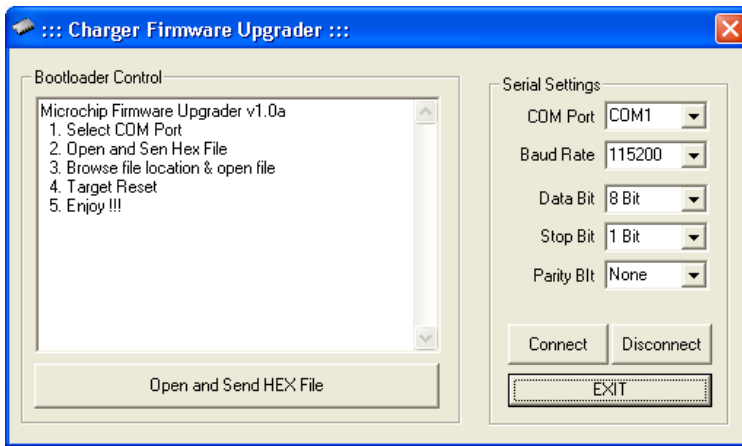
Sie können den CP210x USB zu UART Bridge Controller(COM2) sehen. (Möglicherweise auch eine andere Schnittstellennummer (COM-Port))



3. Aktivieren des Ladegerät_Upgrader_WinApp Programms.

a. verbinden Sie das USB Kabel mit dem PC und dem Ladegerät. Stecken Sie die Stromversorgung des Ladegerätes aus.

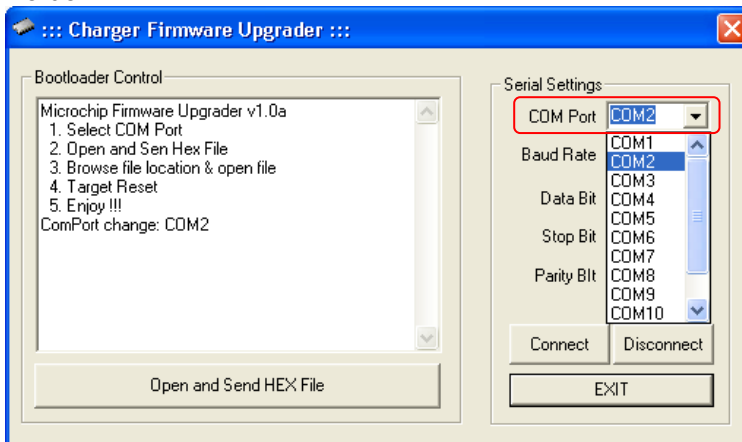
b. Doppelklicken Sie auf Charger_Upgrader_WinApp.exe.



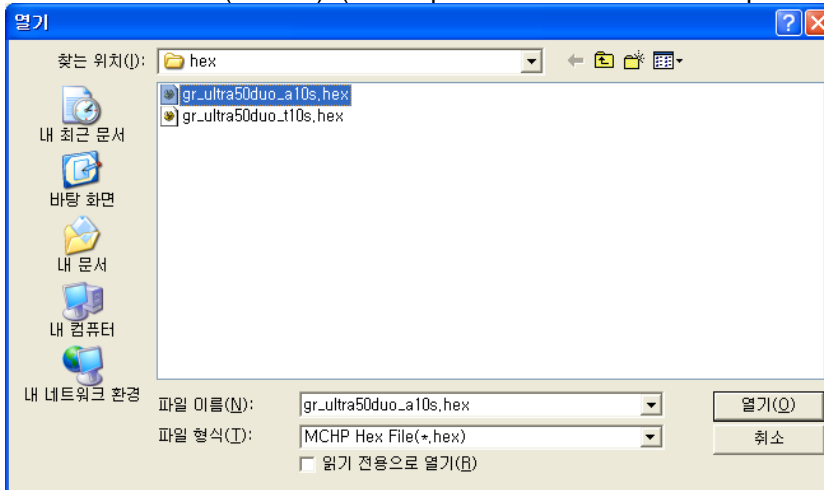
c. Wählen Sie den richtigen COM Port aus.

Wenn er auf COM2 installiert wurde, wählen Sie COM2, ansonsten den installierten COM-Port.

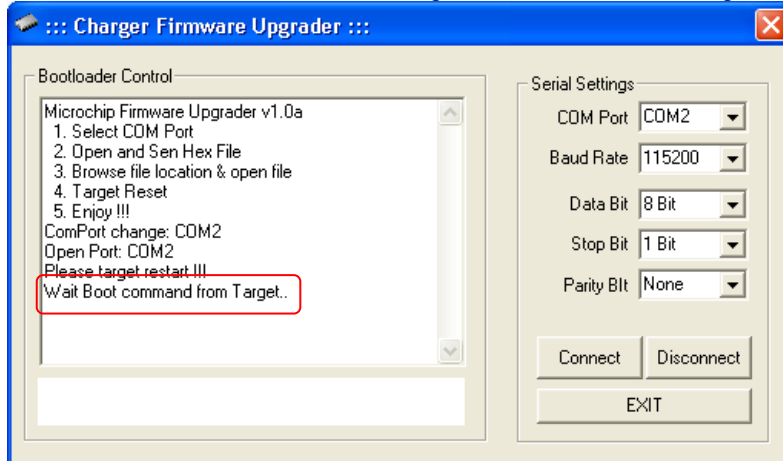
Die anderen Einstellung wurden vom Ladegerät bereits eingestellt und dürfen nicht verändert werden.



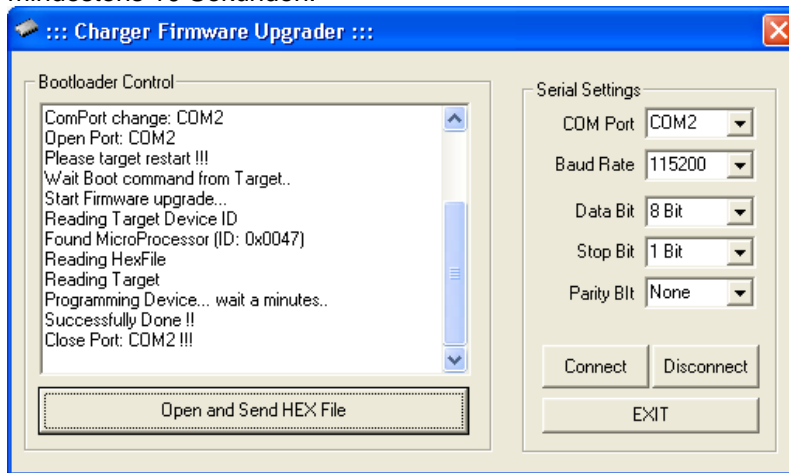
d. Klicken Sie auf Open and Send HEX File und wählen Sie das Upgrade aus, dass Sie installieren wollen (hex file). (Das .zip File muss also schon entpackt sein.)



e. Die Wait Boot command form Target... Nachricht muss angezeigt werden.



f. Wenn das Ladegerät dann an eine Versorgungsspannung angeschlossen wird, muss folgender Bildschirm erscheinen und das Programm wird aufgespielt. Wenn das Programm vollständig ist, erscheint die Anzeige "Successfully Done ". Es dauert mindestens 10 Sekunden.





g. Das Ladegerät bekommt einen RESET und wird neu gestartet.

*** Hinweis ***

Wenn Sie das Hex file ausgewählt haben, aber das USB-Kabel nicht verbunden ist, oder das Ladegerät keinen richtigen RESET bekommt, dann hängt sich das Programm auf und reagiert nicht mehr.

Stellen Sie also sicher, dass das USB-Kabel richtig verbunden wurde.

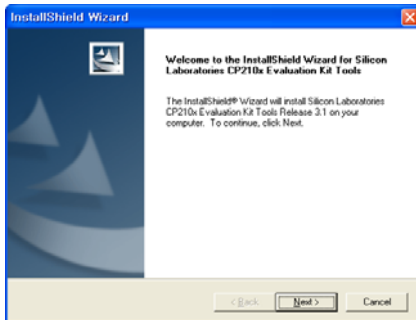


h. Werkseinstellung: Initialisierung der Akkuspeicher: Wenn Sie die Akkuspeicher nicht löschen wollen, überspringen Sie diesen Punkt. Stecken Sie die Stromversorgung des Ladegerätes aus und nach frühestens 10 Sekunden wieder an, während Sie die  Taste drücken um die Initialisierung des Ladegerätes zu starten. Die neue Firmware Versionsnummer wird angezeigt. Drücken Sie nun die  Taste erneut, um die Initialisierung zu starten.

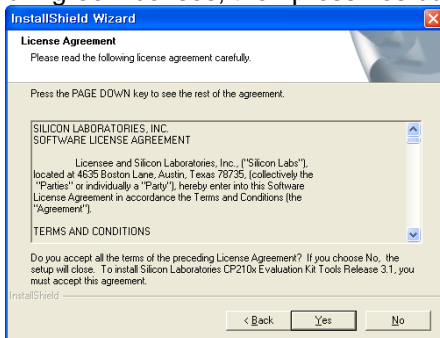
GRAUPNER ULTRA DUO PLUS 50 CHARGER #6444 FIRMWARE UPGRADER FLOW

1. USB to UART PROGRAM INSTALLATION

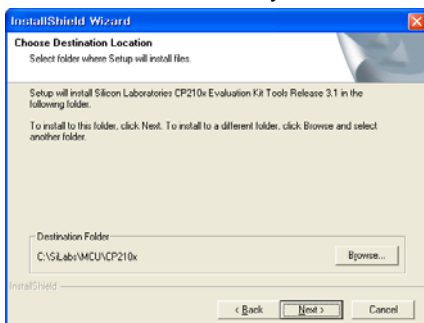
- a. Proceed the CP210x_Drivers.exe, then you can see the following screen.
Press the Next button.



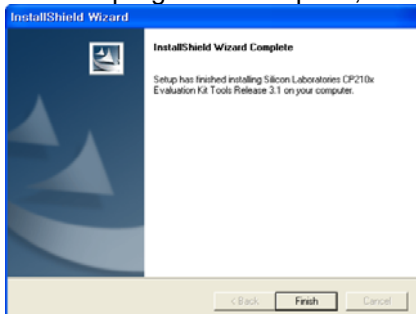
- b. Agree Licenses, then press Yes button.



- c. Find a folder where you would like to save the program then press Next button.



- d. When program is complete, then press Finish button.



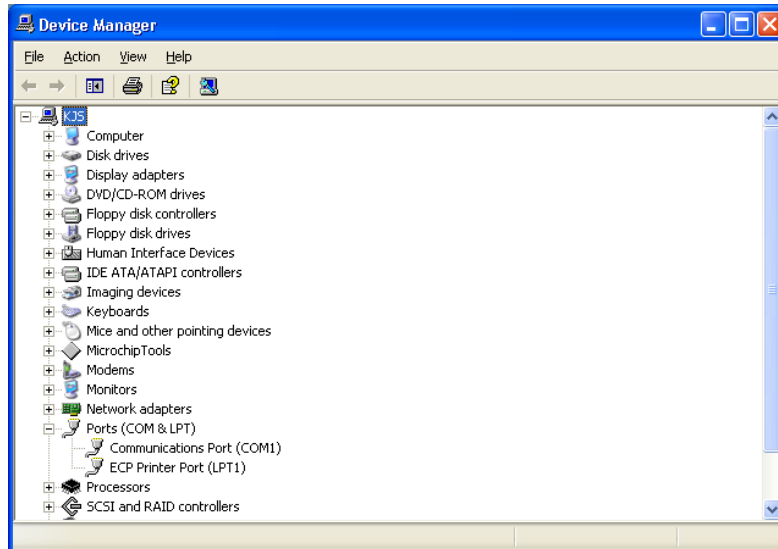
2. Confirmation on the installation of the program.

- a. Press the right button of the mouse in the My Computer icon at main pc screen, then press "Properties". Select "Hardware tab", then press "Device Manager".

Then, the following screen will be shown.

If you have a look at the Port (COM & LPT) list, you can see the status of

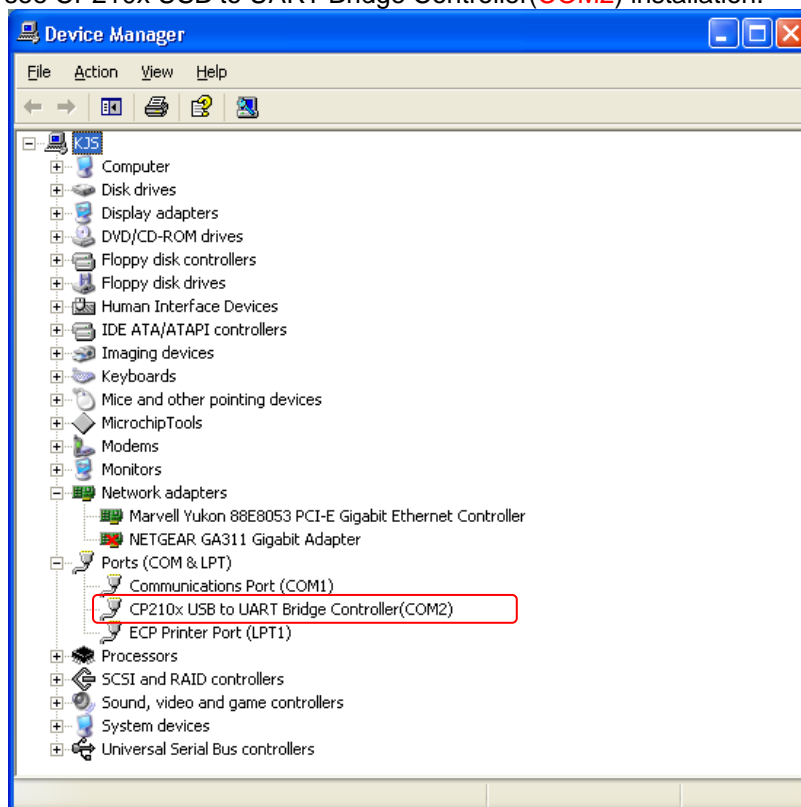
connected installation.



b. Connect the USB cable to USB port.

When the adapter is properly connected, you can see that installation is added into the Port (COM&LPT) list.

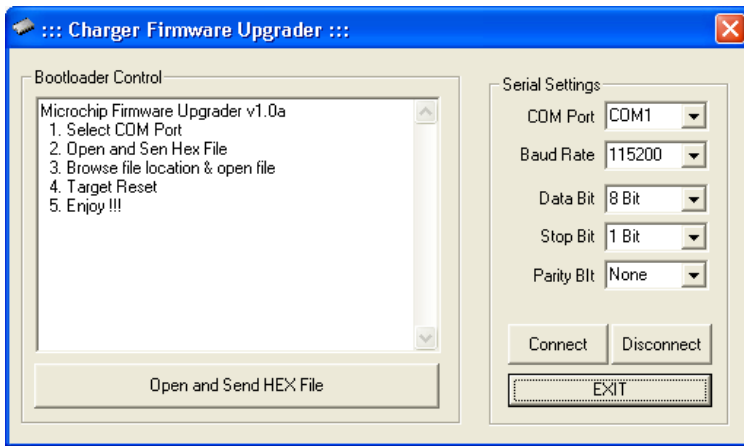
You can see CP210x USB to UART Bridge Controller(COM2) installation.



3. Charge_Upgrader_WinApp activation.

a. connect the USB cable to the PC PORT of the charger. Unplug the main plug (power source) of the charger.

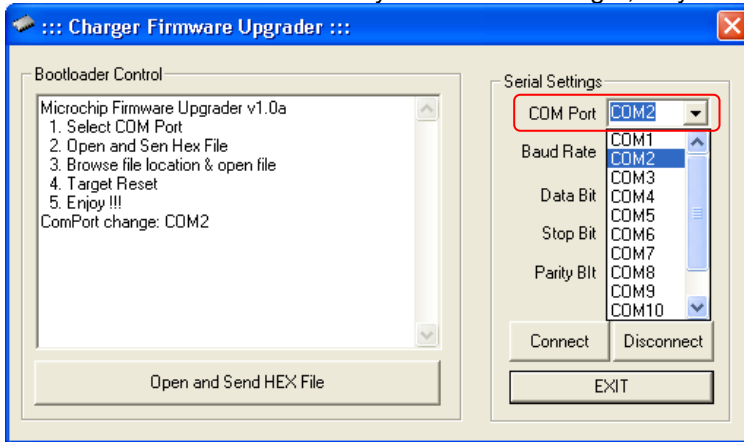
b. Double click and activate the Charger_Upgrader_WinApp.exe.



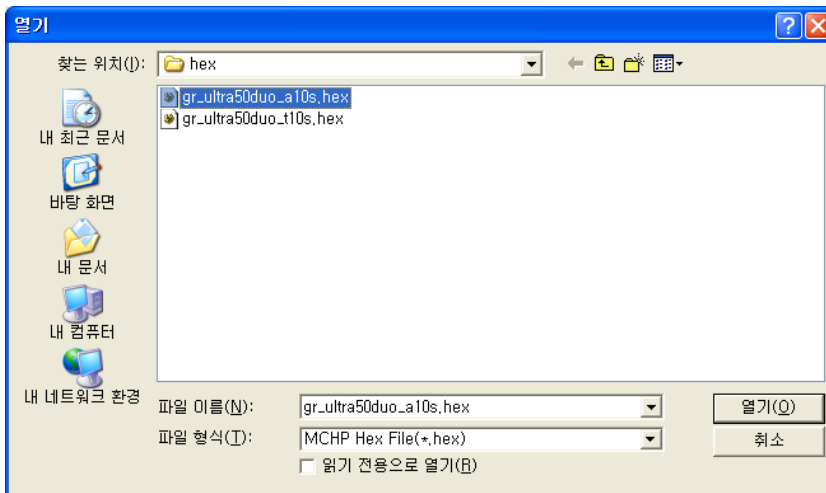
c. Set the communication port.

Select the connected communication port at 2-b above.

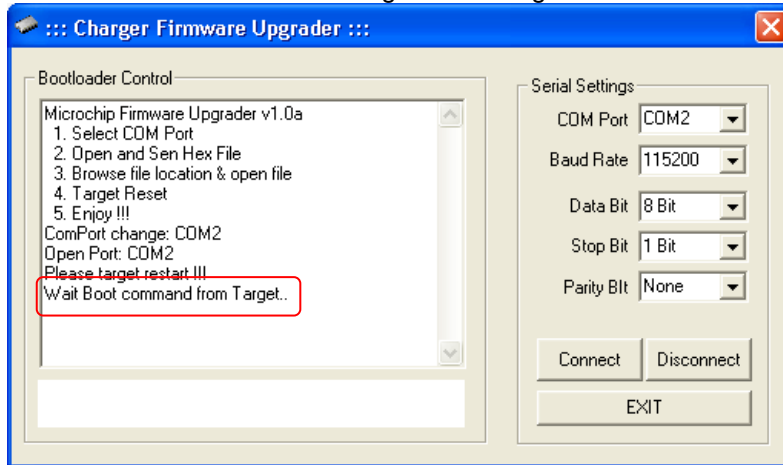
All other items had been already set with the charger, so you do not need to touch them.



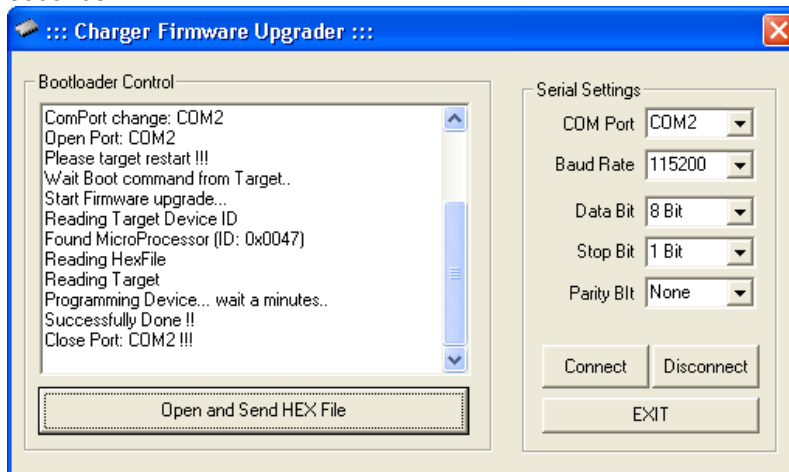
d. Press the Open and Send HEX File button then select the hex file to be upgraded.



e. Wait Boot command form Target... message should be added.



f. When a charger is connected to the power, program should be upgraded. When the program is complete, "Successfully Done " message is added. It takes about 8~12 seconds.




g. The charger is reset then starts working.

*** Note ***

After choosing the Hex file, if adapter is not connected to the charger, or if the charger is not properly reset, the program does not response.

Make sure to following above procedures and correctly connect the connectors.

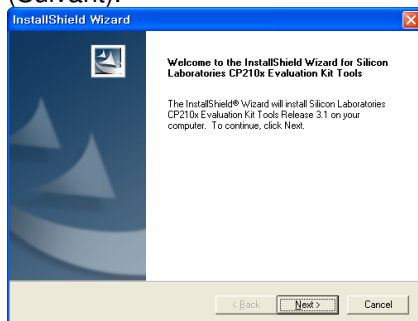


h. Memory initialization to factory setting: If you don't want to initialize the memory, update is finished. Otherwise unplug the charger again. Press the  button to initialize the update.

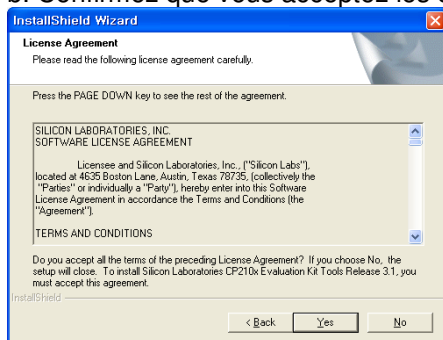
The new firmware version will be displayed. Press the  button again to start initialization.

1. USB pour l'installation du programme UART

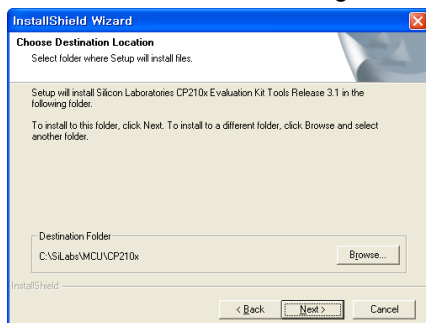
a. Installez l'USB CP210x_Drivers.exe. Vous obtenez ainsi l'écran suivant. Cliquez sur Next (Suivant).



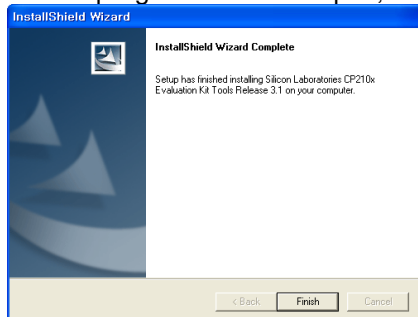
b. Confirmez que vous acceptez les conditions de licence en cliquant sur Next (Suivant).



c. Sélectionnez un registre, dans lequel le document va être mémorisé.



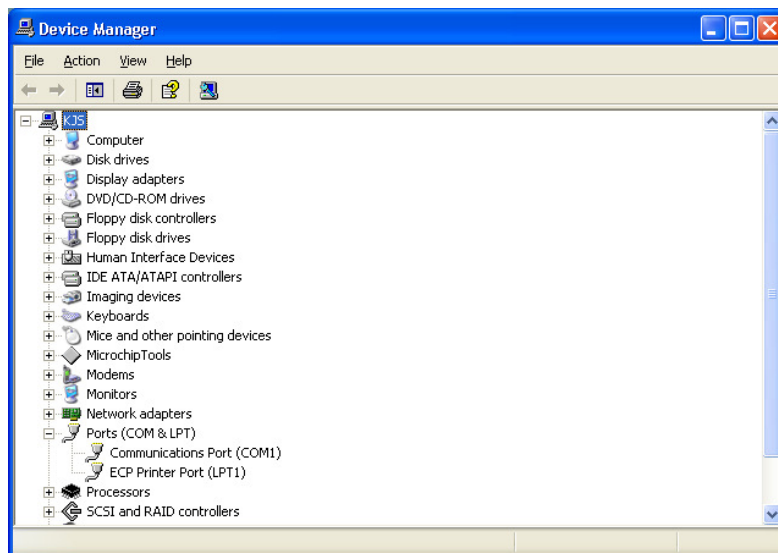
d. Si le programme est complet, cliquez sur Finish (Terminé).



2. Contrôlez la bonne installation de l'USB.

a. Cliquez l'un après l'autre sur Démarrer, Panneau de configuration, Système, Matériel, Assistant Ajout de matériel, Branchements (COM et LPT).

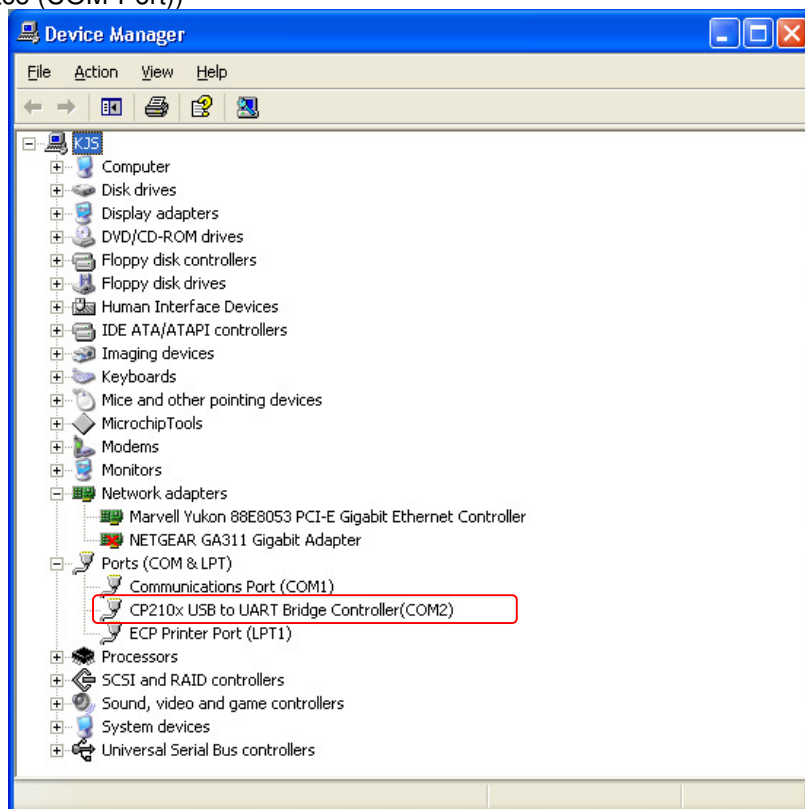
L'écran suivant est alors affiché.



b. Reliez le cordon USB avec le PC et le chargeur.

Si l'adaptateur est bien branché et donc reconnu, vous pouvez voir qu'un nouvel interface a été rajouté (COM&LPT).

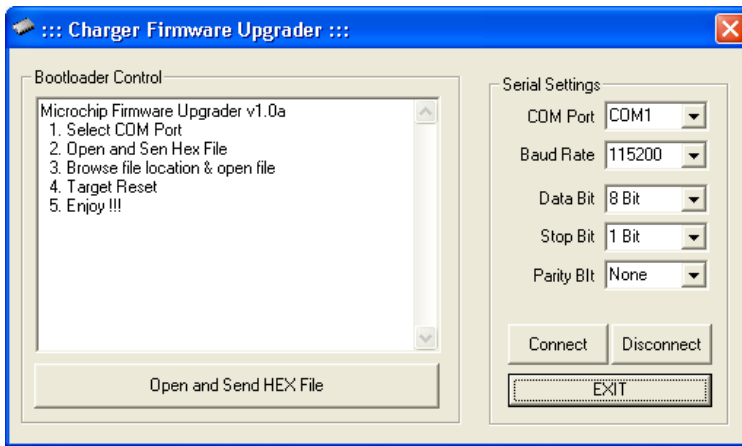
Vous pouvez voir le CP210x USB pour le UART Bridge Controller(COM2). (Possible aussi d'un autre numéro d'interface (COM-Port))



3. Activez le programme de mise à jour du chargeur (Charger Upgrader_WinApp Programm).

a. Reliez le cordon USB Kabel avec le PC et le chargeur. Débranchez le chargeur de son courant d'alimentation.

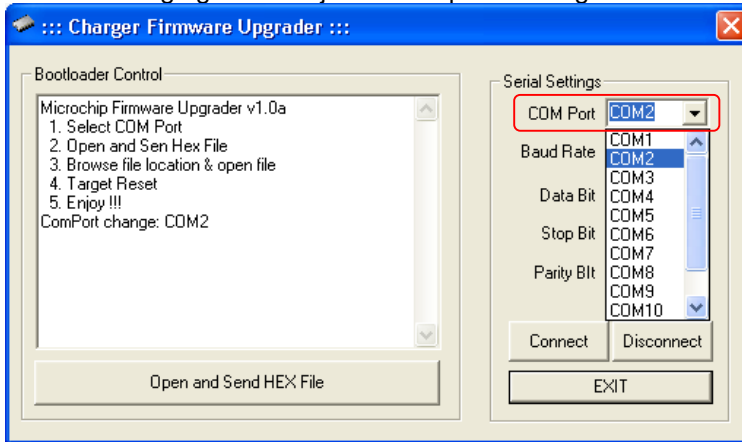
b. Cliquez deux fois sur Charger_Upgrader_WinApp.exe.



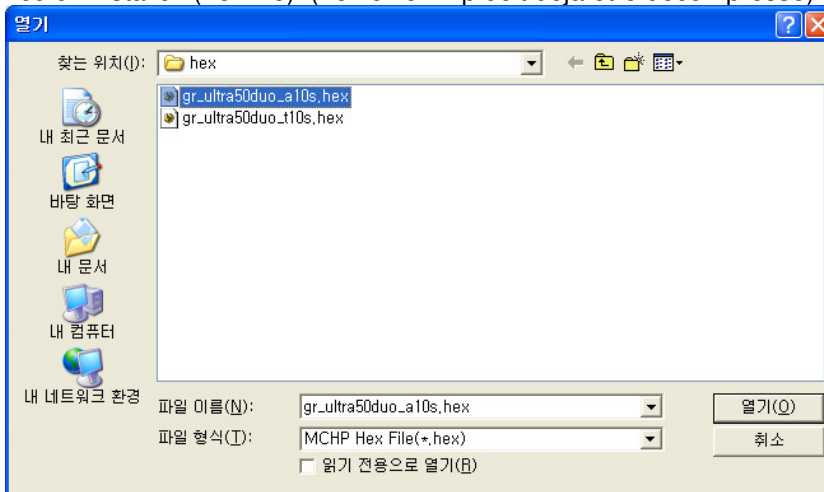
c. Sélectionnez le bon COM Port.

S'il est installé sur COM2, choisissez COM2, sinon le COM-Port installé.

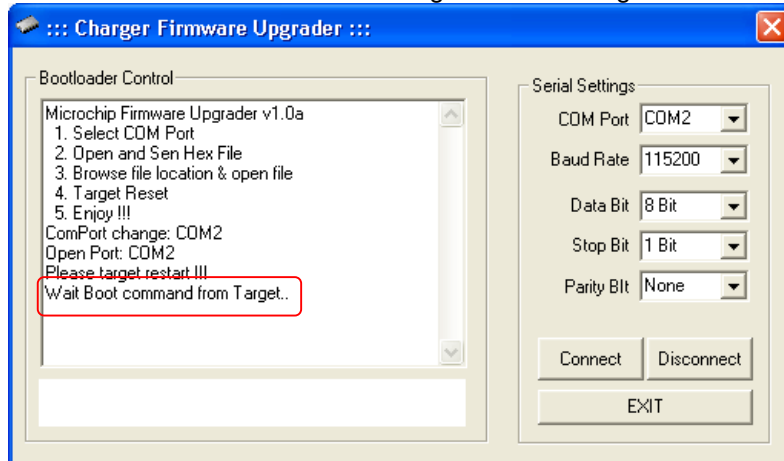
Les autres réglages ont déjà été faits par le chargeur et ne doivent pas être changés.



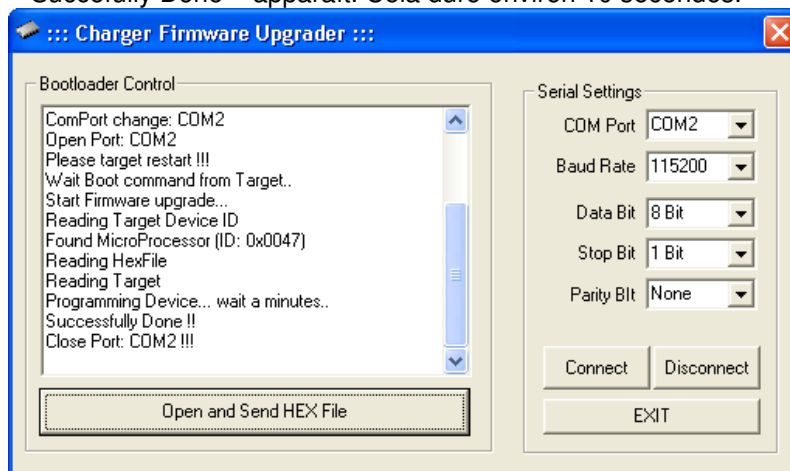
d. Cliquez sur Open and Send HEX File et choisissez le Upgrade (mise à jour), que vous voulez installez (hex file). (Le fichier .zip doit déjà être décompressé)



e. Die Wait Boot command form Target... Le message doit être affiché.



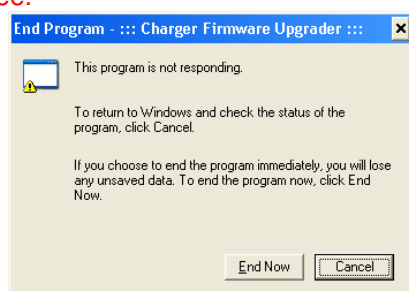
f. Si le chargeur est branché à une tension d'alimentation, l'écran suivant s'affiche et le programme se réactualise automatiquement. Quand le programme est terminé, l'affichage « Succesfully Done » apparaît. Cela dure environ 10 secondes.

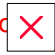





g. Le chargeur recoit un RESET et est redémarré à nouveau.

*** Indication ***

Si vous avez choisi le fichier Hex et la clé USB n'est pas connectée, ou le chargeur ne recoit pas le bon RESET, le programme bloque et ne réagit plus. Veuillez absolument à ce que la clé USB soit bien connectée.



Réglage d'usine : initialisation de la mémoire d'accu : si vous n'annulez pas la mémoire d'accu, passez alors ce paragraphe. Débranchez la source d'alimentation du chargeur et au bout de 10 secondes rebranchez-la en appuyant sur la touche , puis  lancez l'initialisation du chargeur. Le nouveau numéro de la version du Firmware est affiché. Appuyez à nouveau sur la touche  pour lancer  tialisation.