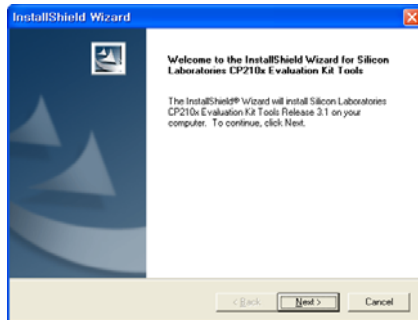


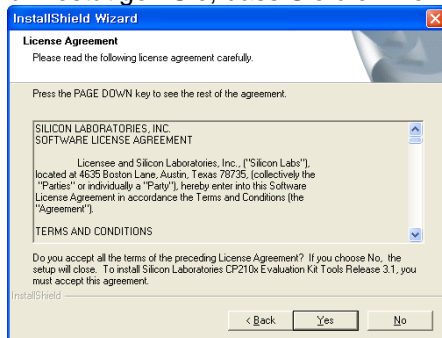
GRAUPNER ULTRAMAT/ULTRA DUO PLUS CHARGER FIRMWARE UPGRADER ABLAUF

1. USB zu UART PROGRAMM INSTALLATION

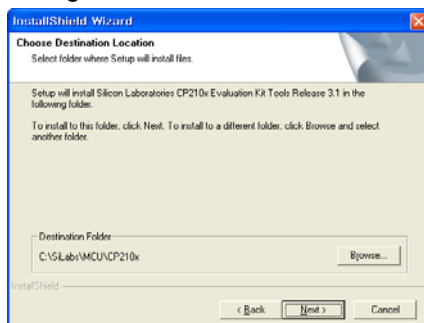
a. Installieren Sie den USB-Treiber CP210x_Drivers.exe. Dann werden Sie den folgenden Bildschirm haben. Klicken Sie auf Next.



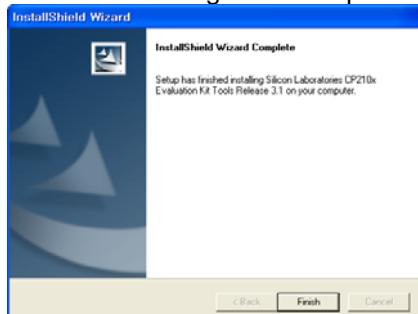
b. Bestätigen Sie, dass Sie die Lizenzbedingungen akzeptieren indem Sie auf "Next" klicken.



c. Legen Sie ein Verzeichnis fest, indem der Treiber gespeichert werden soll.



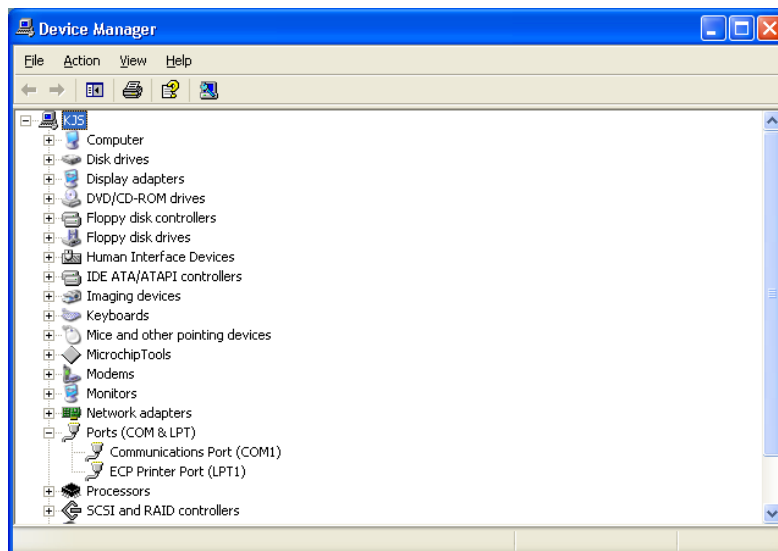
d. Wenn das Programm komplett ist, klicken Sie auf Finish.



2. Kontrollieren Sie die richtige Installation des USB-Treibers.

a. Klicken Sie nacheinander auf Start, Einstellungen, Systemsteuerung, System, Hardware, Geräte-manager, Anschlüsse (COM und LPT).

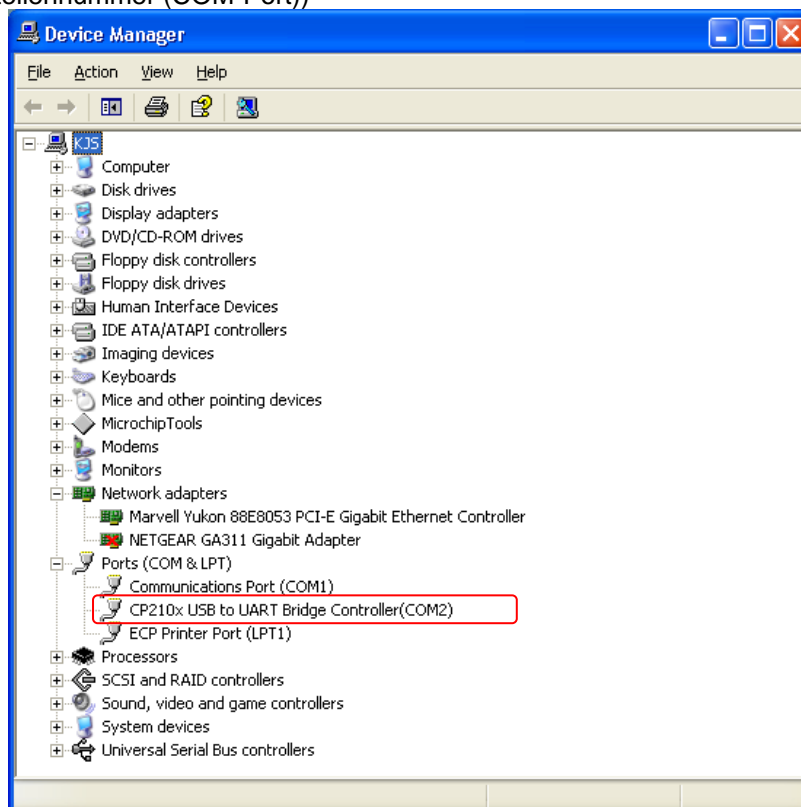
Der folgende Bildschirm sollte dann angezeigt werden.



b. Verbinden Sie nun das USB-Kabel mit dem PC und dem Ladegerät.

Wenn der Adapter richtig verbunden und erkannt wurde, können Sie sehen, dass eine neue Schnittstelle hinzugefügt wurde. (COM&LPT).

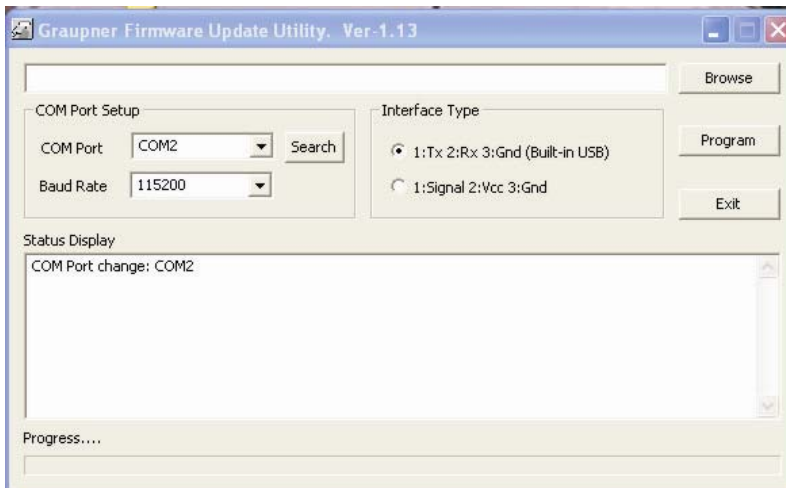
Sie können den CP210x USB zu UART Bridge Controller(COM2) sehen. (Möglicherweise auch eine andere Schnittstellennummer (COM-Port))



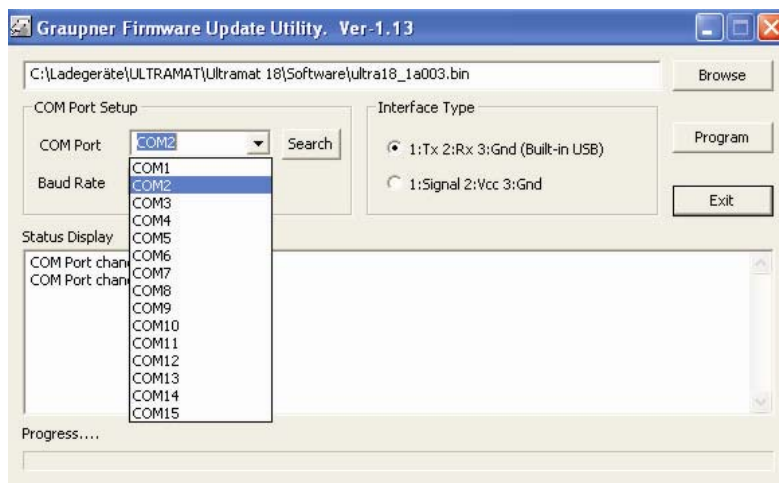
3. Aktivieren des Ladegerät_Upgrader_WinApp Programms.

a. verbinden Sie das USB Kabel mit dem PC und dem Ladegerät. Stecken Sie die Stromversorgung des Ladegerätes aus.

b. Doppelklicken Sie auf Graupner_Firmware_Update Utility.exe.



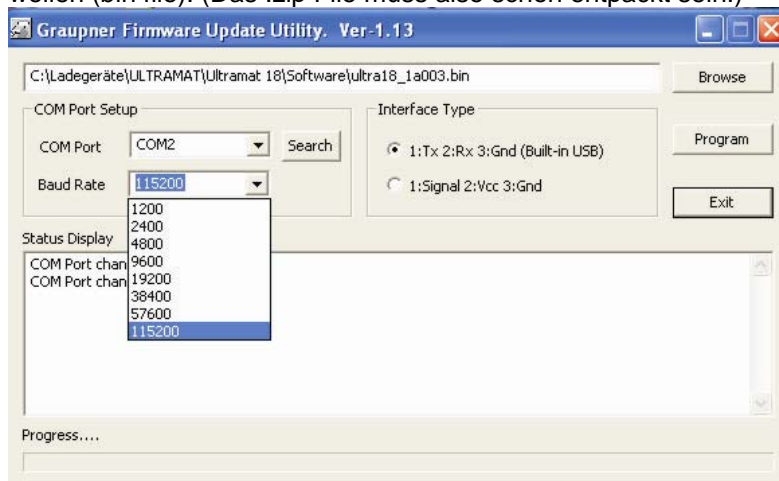
c. Wählen Sie den richtigen COM Port aus.



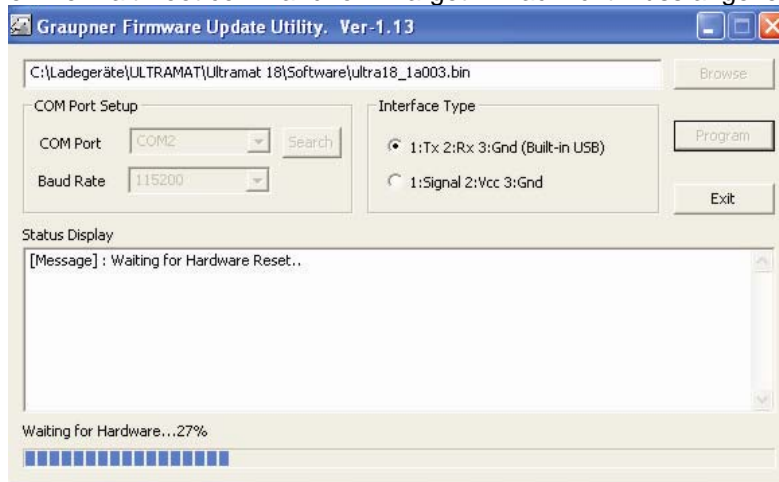
Wenn er auf COM2 installiert wurde, wählen Sie COM2, ansonsten den installierten COM-Port.

Die anderen Einstellung wurden vom Ladegerät bereits eingestellt und dürfen nicht verändert werden.

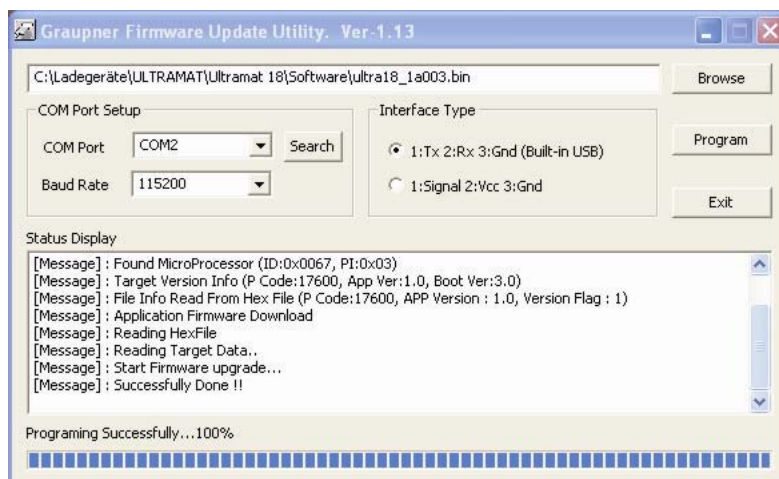
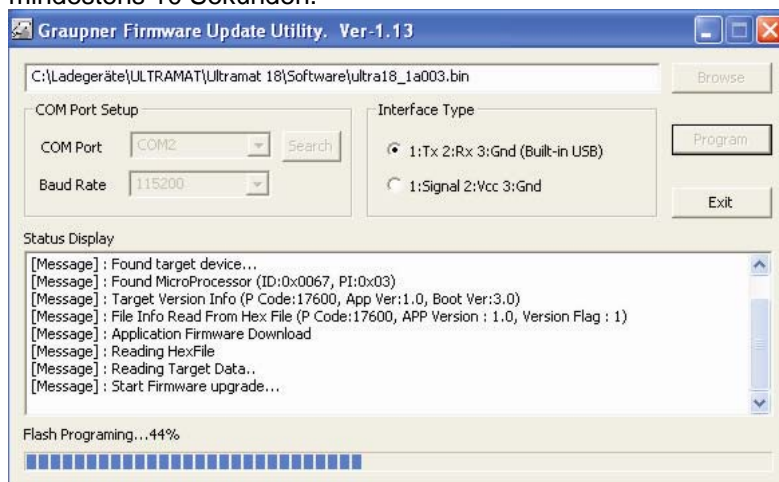
d. Klicken Sie auf Browse und wählen Sie das Upgrade .bin File aus, dass Sie installieren wollen (bin file). (Das .zip File muss also schon entpackt sein.)



e. Die Wait Boot command form Target... Nachricht muss angezeigt werden.



f. Wenn das Ladegerät dann an eine Versorgungsspannung angeschlossen wird, muss folgender Bildschirm erscheinen und das Programm wird aufgespielt. Wenn das Programm vollständig ist, erscheint die Anzeige "Successfully Done ". Es dauert mindestens 10 Sekunden.

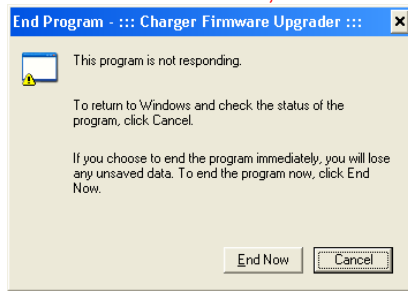




g. Das Ladegerät bekommt einen RESET und wird neu gestartet.

*** Hinweis ***

Wenn Sie das Hex file ausgewählt haben, aber das USB-Kabel nicht verbunden ist, oder das Ladegerät keinen richtigen RESET bekommt, dann hängt sich das Programm auf und reagiert nicht mehr.

Stellen Sie also sicher, dass das USB-Kabel richtig verbunden wurde.



h. Werkseinstellung: Initialisierung der Akkuspeicher: Wenn Sie die Akkuspeicher nicht löschen wollen, überspringen Sie diesen Punkt. Stecken Sie die Stromversorgung des Ladegerätes aus und nach frühestens 10 Sekunden wieder an, während Sie die  Taste drücken um die Initialisierung des Ladegerätes zu starten. Die neue Firmware Versionsnummer wird angezeigt. Drücken Sie nun die  Taste erneut, um die Initialisierung zu starten.